

BROSIS HMI hat mit der innovativen Bedienoberfläche BROSIS-Commander eine Schnittstelle geschaffen, welche die Automatisierung mit den individuellen Ansprüchen des Bedieners verbindet!

Moderne Anlagen werden immer komplexer und die Ansprüche an die Funktionalität von Maschinen und Anlagen wachsen. BROSIS Commander bietet für den Bediener die erforderliche Transparenz um die vielfältigen Aufgaben des Bedienens und Beobachtens mit den kundenspezifischen Anforderungen zu realisieren.

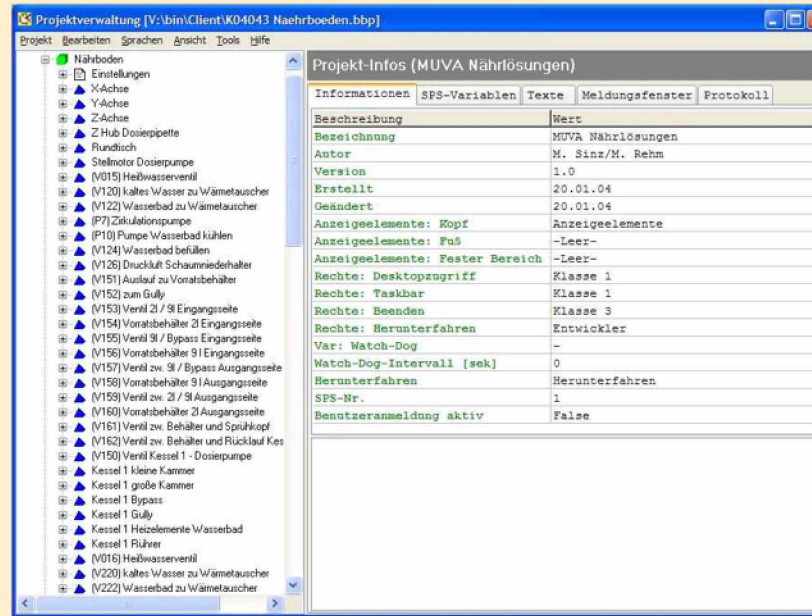
BROSIS Commander ist

Innovativ
Übersichtlich
Flexibel
Preisgünstig

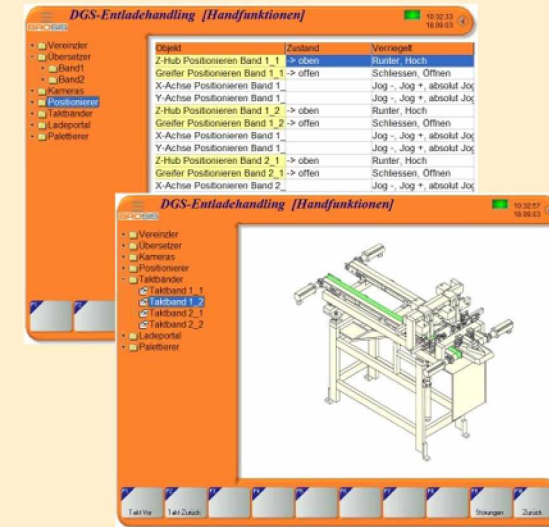
BROSIS Commander ist somit das ideale Werkzeug für die PC-basierte Steuerungstechnik und Automatisierung.

Brosis Commander ist kundenspezifisch erweiterbar. Dies wird in idealer Weise durch Sonderfenster für individuelle Anpassungen unterstützt. Ebenso ist es möglich Datenbanken in das System zu integrieren. Sind mehrere Bedienstellen an einer Anlage erforderlich kann auch eine Client-Server-Lösung genutzt werden.

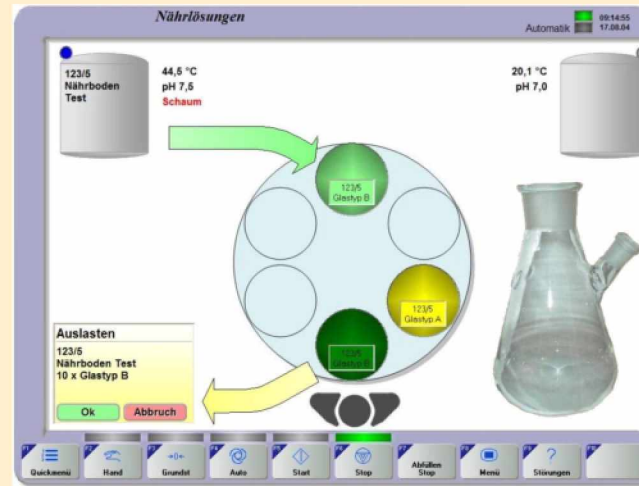
Sie haben Interesse an Brosis Commander?
Sprechen Sie uns an. Wir beraten Sie gerne!



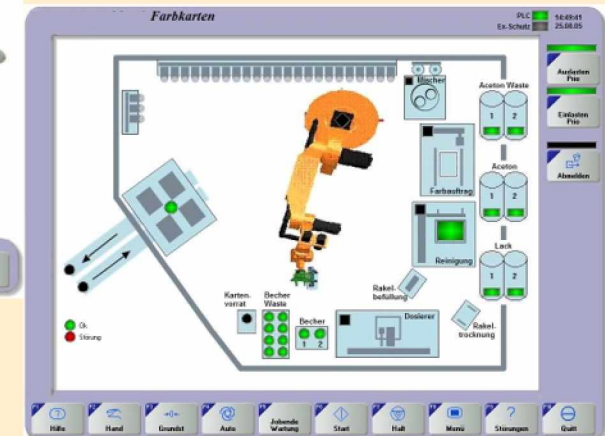
Projekteditor



Handfunktionen Tabelle / Grafik



Beispiel Visualisierung

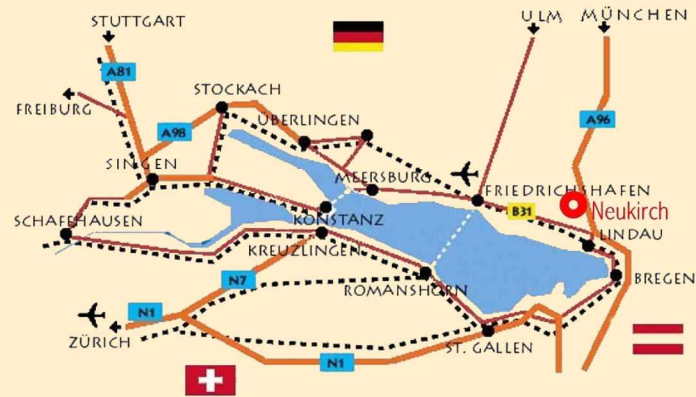


Beispiel Visualisierung

Eigenschaften

- Schnelle Projektentwicklung
- Einfaches Erzeugen der Visualisierung
- Kurze Reaktionszeiten und Bildwechsel
- Komfortable Handfunktionen
- Visualisierungsfenster
- Alarm- und Störungsfenster
- Sonderfenster für individuelle Anpassungen
- Einschränkung über Benutzergruppen
- Mehrsprachig
- Verwalten von Rezepten
- Verwalten von Maschinendaten
- Protokollierung der Aktionen und Eingaben
- Variablen Import
- Kundenspezifische Erweiterungen
- Integration von HTML-, PDF-Dokumenten, Schaltplänen und Videos
- Online Hilfe
- Datenbank integrierbar
- Client-Server-Systeme sind möglich
- Virtuelle Tastatur
- Betriebssystem Win XP, CE in Vorbereitung
- Treiber für Beckhoff TwinCAT, OPC, weitere in Vorbereitung

Anfahrt:



BROSIS

Engineering GmbH • Software und Industriesteuerungen



BROSIS Engineering GmbH
Software und Industriesteuerungen
Am Kirchbühl 9
88099 Neukirch
Fon 07528 9516-10
Fax 07528 9516-20
info@brosis-engineering.de
www.brosis-engineering.de

BROSIS-Commander
PC-basierte
Bedienoberfläche